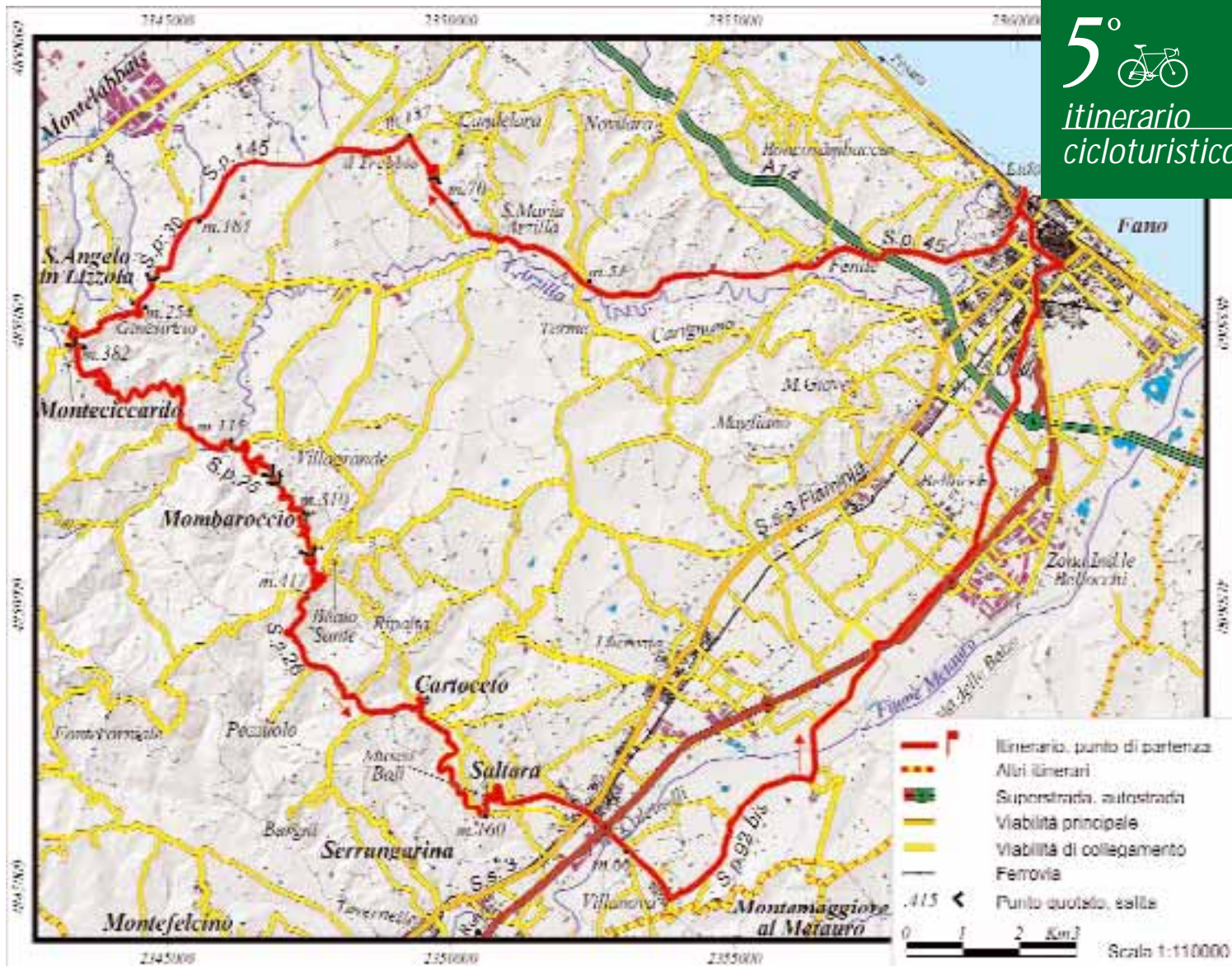
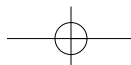


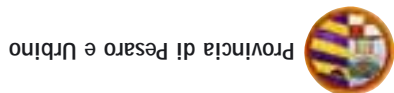
5°
 itinerario
 cicloturistico



- Partenza:** Si parte da Fano - piazzale Amendola - di fronte la spiaggia di ponente, conosciuta come il "Lido". Il piazzale offre possibilità di parcheggio e telefono pubblico. Sono numerosi i bar e i ristoranti.
- Km. 0** Si parte dal piazzale, in corrispondenza del "totem" mosaicato di fronte alla spiaggia. Ci si allontana dal mare, si attraversa il vicino sottopasso della ferrovia in direzione mare-monte.
- Km. 0,3** Al semaforo si gira a sx e dopo 50 m. subito a dx direzione "cimitero urbano". In cima alla salita si svolta a sx, verso il cimitero, e al successivo incrocio si gira a dx direzione Carignano.
- Km. 1,1** Allo stop si gira a dx direzione Carignano (segnaletica color bianco) [↑ 17].
- Km. 2** Si esce dall'abitato di Fano, si prosegue dritto sulla S.p. 45.
- Km. 4,5** Si prosegue dritto, sempre sulla strada principale (S.p. 45), fino Santa Maria dell'Arzilla.
- Km. 11,4** Abitato di Santa Maria dell'Arzilla. All'incrocio si prosegue dritto direzione Pesaro.
- Km. 12,8** [↑ 70] la strada comincia a salire in maniera decisa.
- Km. 14,2** Al trivio [↑ 137] si gira a sx per Sant'Angelo in Lizzola (S.p. 145).
- Km. 19** Allo stop si gira a sx direzione Sant'Angelo in Lizzola (S.p. 30), la strada sale.
- Km. 20,3** Abitato di Ginestreto. Al successivo incrocio [↑ 254] ci si immette a dx direzione Sant'Angelo in Lizzola.
- Km. 22,3** Abitato di Sant'Angelo in Lizzola [↑ 310]. All'incrocio successivo a sx direzione Mombaroccio e subito a sx di nuovo direzione Monteciccardo (S.p. 31). La strada sale fino a Monteciccardo [↑ 382]. Da qui inizia una ripida discesa.
- Km. 24,9** Allo stop a sx direzione Mombaroccio (S.p. 26).
- Km. 28,8** Termina la discesa [↑ 115]. Dopo il ponte ha inizio la ripida salita per Mombaroccio.
- Km. 31,7** Abitato di Mombaroccio. La salita termina di fronte all'ingresso del paese [↑ 310].
- Km. 32,4** All'incrocio a dx direzione Cartoceto (S.p. 26), la strada sale.
- Km. 33,5** Passo del Beato Sante. Si prosegue sulla strada principale. Sulla sx il monastero.
- Km. 34,3** Al bivio per Fontecorniale si prosegue dritto. Termina l'ultima salita del tour [↑ 417]. Si scende verso Cartoceto.
- Km. 38,4** Abitato di Cartoceto. Sulla sx il borgo. Si scende sulla strada principale direzione Saltara.
- Km. 41,6** Abitato di Saltara [↑ 160], sulla sx bivio per il Museo del Bali. Si rimane sulla strada principale attraversando l'acciottolato del centro e scendendo per Calcinelli.
- Km. 44,7** A Calcinelli [↑ 66] ha termine la discesa, al semaforo si prosegue dritto direzione Fano. Si passa sotto la superstrada, si prosegue dritto (S.p. 16 bis).
- Km. 46,1** Abitato di Villanova. Tratto pianeggiante sino a Fano.
- Km. 46,8** A sx direzione "campo sportivo" (segnaletica color bianco) S.p. 92 bis.
- Km. 50,5** Allo stop a sx direzione Fano.
- Km. 56,1** Al trivio si va a sx del crocifisso direzione Fano.
- Km. 58** Alla rotonda dritto direzione Fano.
- Km. 59,5** Cartello abitato di Fano. Periferia della città, quartiere di Sant'Orso.
- Km. 60,5** Alla rotonda si esce in direzione Pesaro (via Papiria). Al semaforo successivo a dx direzione Pesaro (via IV novembre). Al secondo semaforo a sx direzione Pesaro (via Gramsci). Si percorre l'arteria andando sempre dritto.
- Km. 63,3** Al semaforo si gira a dx direzione "mare" (via Carducci) rientrando in piazzale Amendola. Si conclude il tour (km 63,6).

● emergenza storica ● emergenza naturalistica ● incrocio con possibilità di errore ● tratto pericoloso per la presenza di traffico † = altitudine s.l.m. espressa in metri





www.turismo.pesarourbino.it
info@turismo.pesarourbino.it

Numero Verde
800-563800

In copertina: Fano, Arco d'Augusto
1. Fano,
spiaggia della Sassonia
2. Mombaroccio,
l'ingresso al centro storico
3. Veduta di Cartoceto



**I borghi
della valle
del Metauro**
Itinerario
cicloturistico
5°

MOMBAROCCIO
BEATO SANTE
CARTOCETO
MUSEO DEL BALI

Il tour offre la possibilità di visitare incantevoli borghi della Bassa Valle del Metauro. Itinerario collinare con alterne salite e discese, a tratti ripide ma di modesta lunghezza (alt. max. m. 417).
Come raggiungere Fano:
Dalla costa: autostrada A14 uscita Fano • indicazioni per mare, "spiaggia di ponente"
Dall'entroterra: superstrada Fano-grosseto uscita Fano • indicazioni per mare, "spiaggia di ponente"

**Itinerario
cicloturistico**
5°

Punto di partenza e di arrivo:
Fano, piazzale Amendola

Quote:
2 (start), 417 (max)

Bici consigliata:
corsa o trekking bike

Lunghezza complessiva:
km. 63,3

Tempo di percorrenza:
3 h / 3:30 h

Dislivello totale:
m. 750

Livello di difficoltà:
●●○○○

Tipo di strada:
asfalto

Per chi:
ciclamatori



indicazioni turistiche

Mombaroccio ↑ 310 → 20

Disteso lungo il crinale di un colle, l'abitato di Mombaroccio si presenta interamente circondato da robuste mura scarpate, erette a protezione dell'antico castello. Suggestive sono le torri cilindriche che sovrastano l'ingresso al centro abitato. Notevole il Palazzo Dal Monte, sede dal XVI secolo della famiglia omonima e successivamente residenza estiva degli Sforza e dei Della Rovere. Da visitare la chiesa di San Marco, i musei (Museo della civiltà contadina, Museo d'arte sacra, Mostra del ricamo), le grotte e i sotterranei. Dalle mura cittadine si può ammirare la splendida vista sulle colline del Basso Metauro. Informazioni: Municipio, tel. 0721 471103.

Beato Sante

Per il visitatore che giunge a Mombaroccio è d'obbligo una tappa al santuario del Beato Sante (2 km. dal centro abitato), centro di spiritualità, d'arte e di cultura. Di notevole interesse la Chiesa e il Chiostro del 1536-1538. All'interno del complesso si può visitare la pinacoteca. Il bosco che circonda il monastero dona refrigerio e tranquillità ai visitatori; suggerita una sosta nelle giornate più calde d'estate. Informazioni: Municipio Mombaroccio, tel. 0721 471103.

Cartoceto ↑ 225 → 25

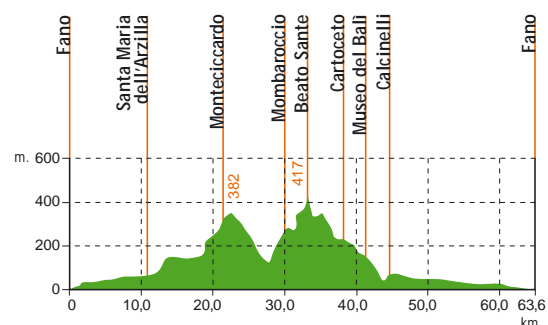
Disposto a ventaglio sulle pendici di un colle, l'antico "castello" è caratterizzato da gradinate e ripide viuzze affiancate da case disposte a più livelli: il tutto circondato da mura scarpate e preceduto dal lungo piazzale del "borgo". La particolare conformazione orografica ha fatto sì che fin dal XIII secolo Cartoceto divenisse il centro più importante del contado di Fano per la coltivazione dell'olivo e la produzione di olio, attività tuttora di primaria importanza. Le conoscenze più antiche legate alla presenza della coltivazione dell'olivo nel territorio di Cartoceto risalgono al 1178. Nel

mezzo di novembre, periodo della raccolta e spremitura delle olive, la piazza si trasforma in un grande mercato in cui gli olivicoltori e i frantoi della zona presentano i loro prodotti. Da visitare il settecentesco Teatro del Trionfo realizzato nei locali di un antico frantoio. Informazioni: Pro Loco, tel. 0721 898437.

Museo del Bali

La costruzione che ospita il museo sorge su un ampio terrazzo collinare a ridosso del paese di Saltara. Di antichissima origine, un documento ne attesta la proprietà del Vescovo di Fano già dal 1165 che la dotò di quattro torrette per l'osservazione della volta celeste. La villa è ora sede di uno dei più prestigiosi planetari nazionali, con 35 postazioni fisse interattive, laboratori e progetti didattici, un osservatorio astronomico, il centro congressi, uno spazio per le mostre temporanee e un planetario da 50 posti intitolato a Giuseppe Occhialini, scienziato di chiara fama. Tra i servizi un bookshop e un bar. Informazioni: Museo del Bali, tel. 0721 892390.

profilo altimetrico



↑ = altitudine s.l.m. espressa in metri (m)
→ = distanza da Pesaro espressa in chilometri (Km)